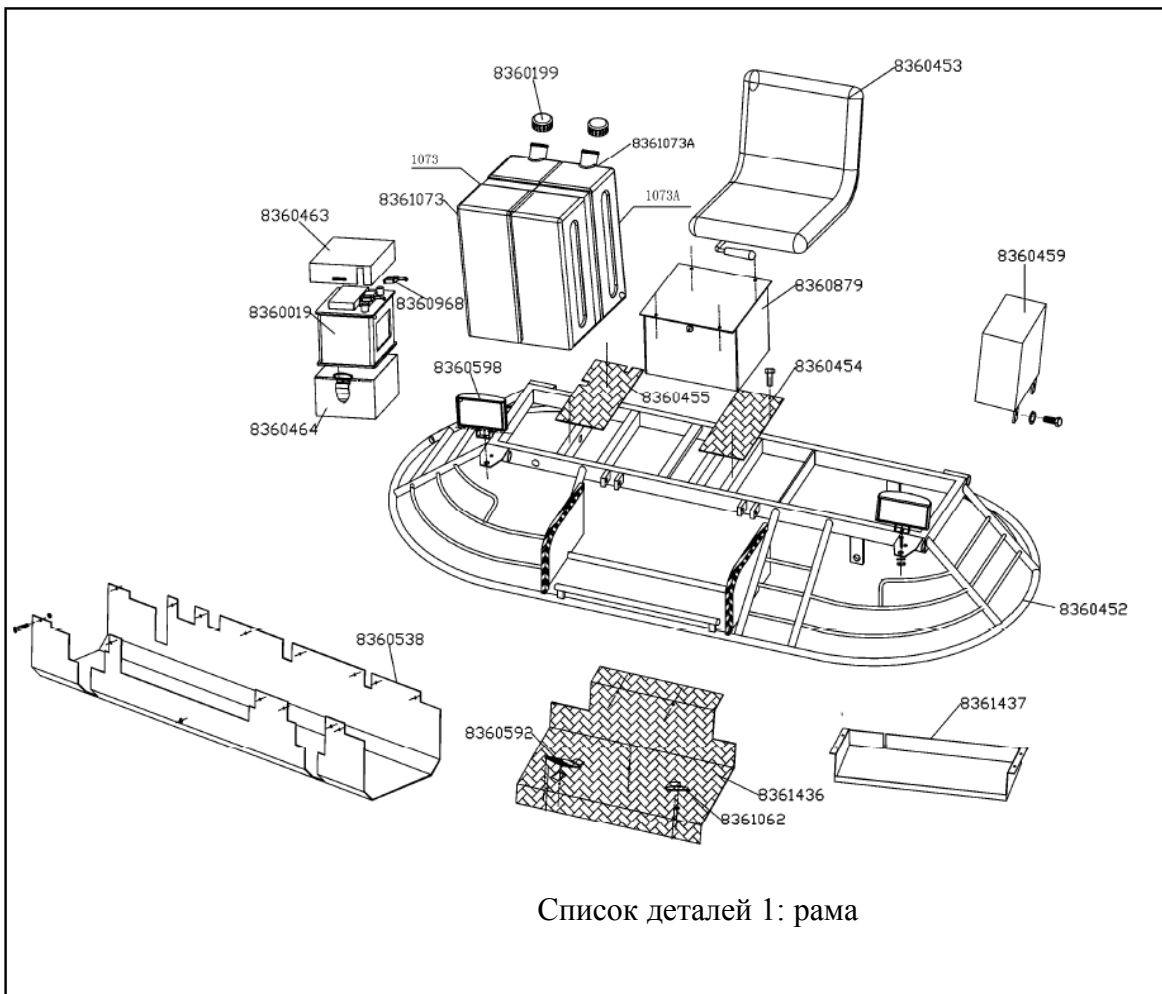


**КАТАЛОГ ЗАПЧАСТЕЙ  
САМОХОДНАЯ ЗАТИРОЧНАЯ МАШИНА С СИДЕНЬЕМ ДЛЯ ОПЕРАТОРА  
MRT73**

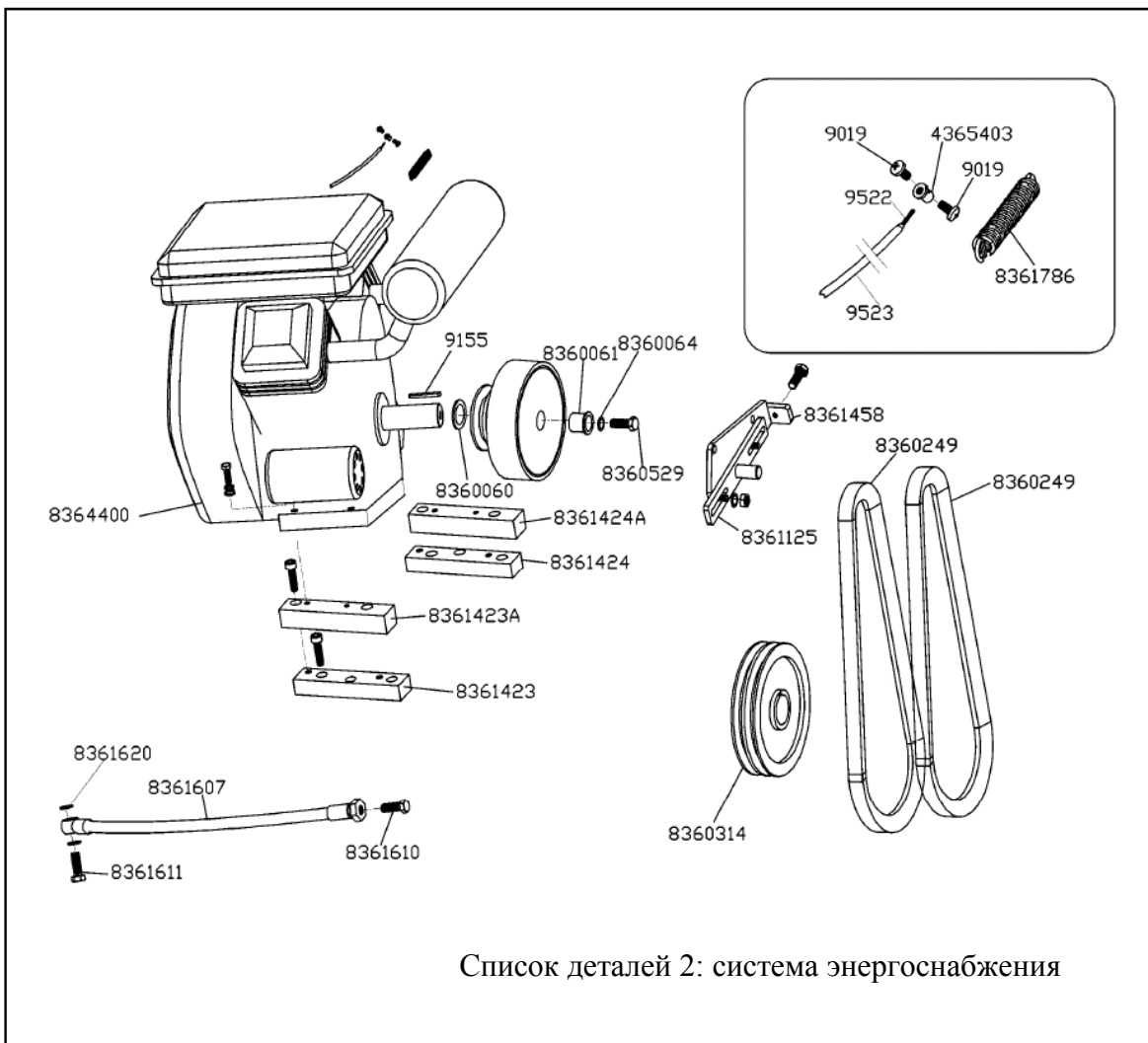




Список деталей 1: рама

## СПИСОК ДЕТАЛЕЙ 1. РАМА.

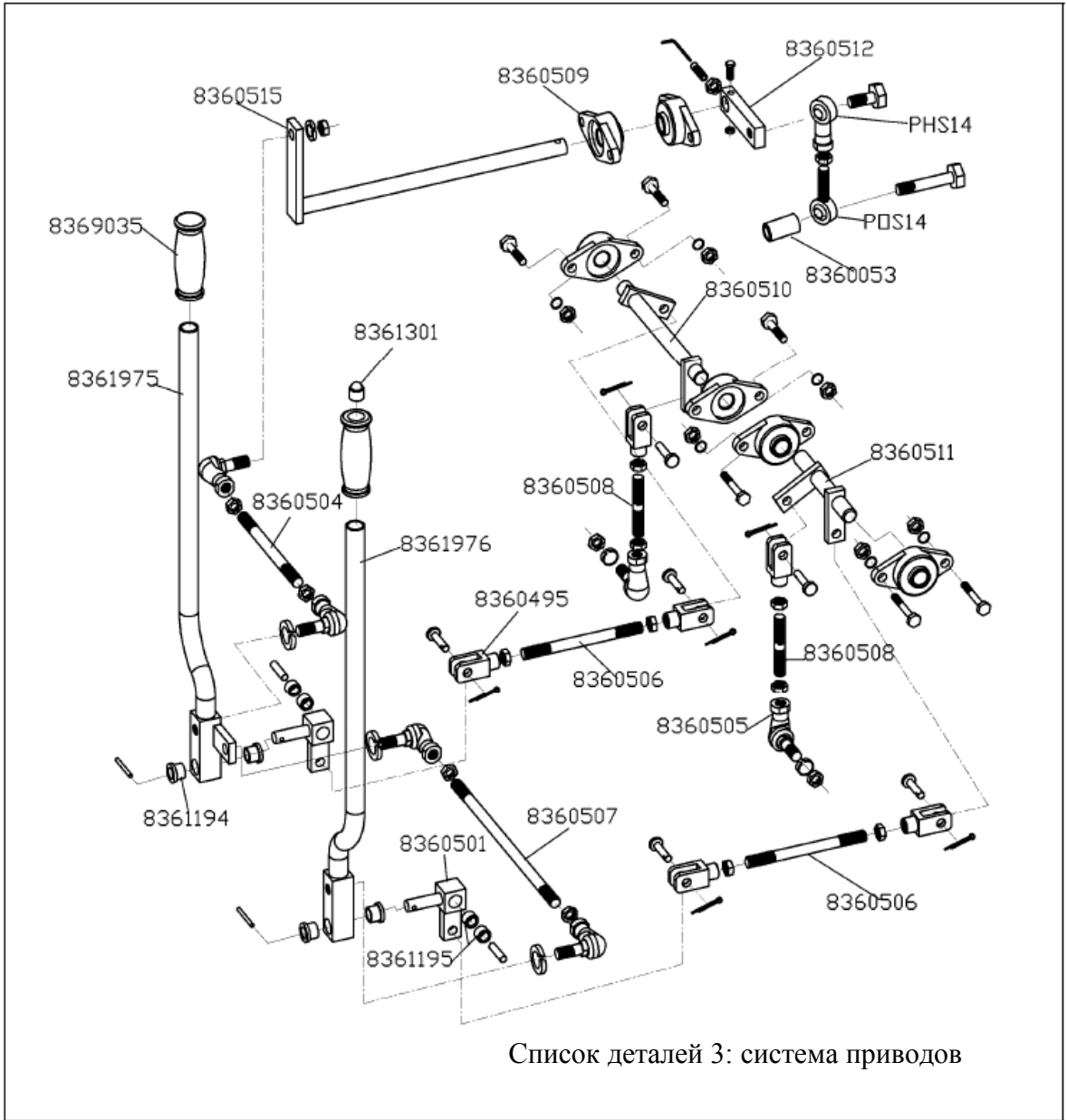
| № детали | Описание                      | Кол-во |
|----------|-------------------------------|--------|
| 8360452  | Защитное кольцо               | 1      |
| 8361436  | Подножка                      | 1      |
| 8361437  | Верхняя панель, дроссель      | 1      |
| 8360538  | Верхняя панель, пол           | 1      |
| 8360454  | Верхняя панель                | 1      |
| 8360455  | Верхняя панель                | 1      |
| 8360879  | Инструментальный ящик         | 1      |
| 8360453  | Стул                          | 1      |
| 8360459  | Кожух сцепления               | 1      |
| 8361073  | Водяной бак                   | 1      |
| 8361073А | Топливный бак                 | 1      |
| 8360199  | Крышка                        | 2      |
| 8360464  | Аккумуляторный ящик           | 1      |
| 8360019  | Аккумулятор                   | 1      |
| 8360463  | Крышка аккумуляторной батареи | 1      |
| 8360968  | Соединитель, аккумулятор      | 1      |
| 8360592  | Дроссельное управление        | 1      |
| 8361062  | Аварийный выключатель         | 1      |



Список деталей 2: система энергоснабжения

## СПИСОК ДЕТАЛЕЙ 2: СИСТЕМА ЭНЕРГОСНАБЖЕНИЯ

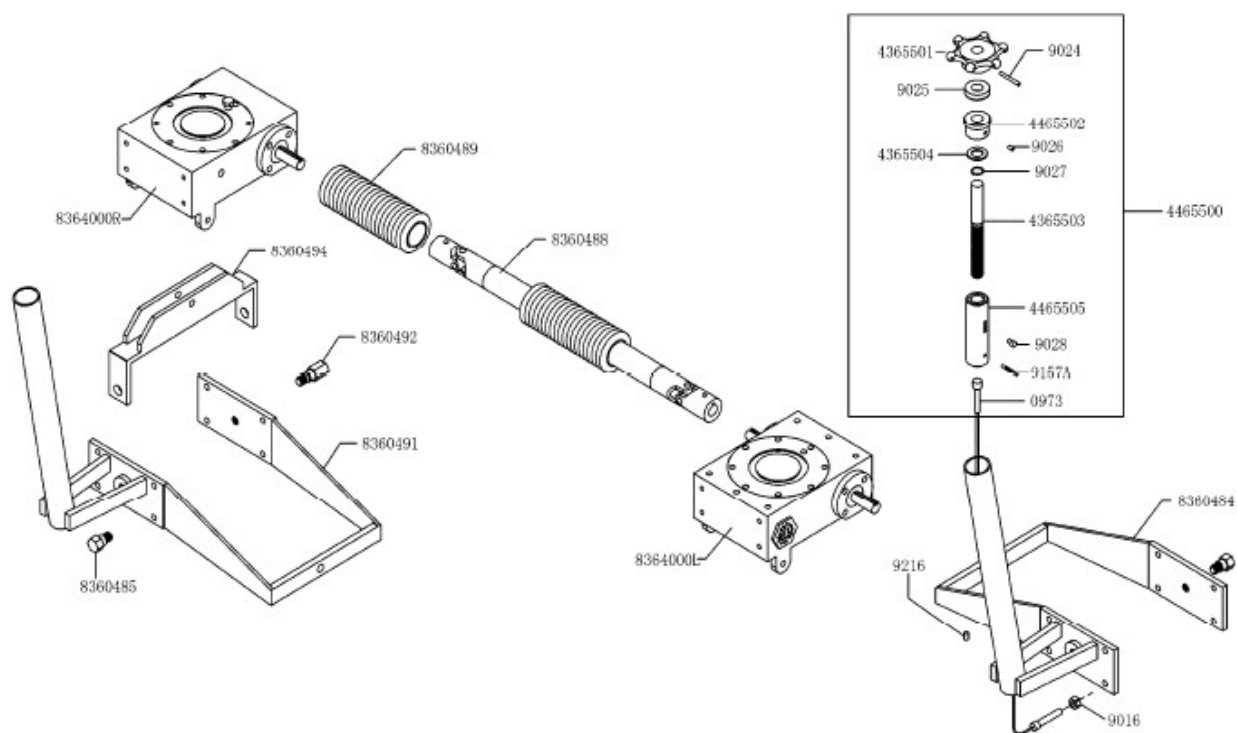
| № детали | Описание                        | Кол-во |
|----------|---------------------------------|--------|
| 8364400  | Хонда GX670                     | 1      |
| 8361423  | Монтажная планка двигателя      | 1      |
| 8361423А | Монтажная планка двигателя      | 1      |
| 8361424  | Монтажная планка двигателя      | 1      |
| 8361424А | Монтажная планка двигателя      | 1      |
| 8361786  | Дополнительные детали двигателя | 1      |
| 4365403  |                                 | 1      |
| 9019     |                                 | 2      |
| 9522     |                                 | 1      |
| 9523     |                                 | 1      |
| 8361815  |                                 | Муфта  |
| 8360060  | Шайба                           | 1      |
| 8360061  | Втулка                          | 1      |
| 8360064  | Шайба                           | 1      |
| 8360529  | Болт                            | 1      |
| 9155     | Ключ                            | 1      |
| 8361607  | Маслопровод                     | 1      |
| 8361620  | Шайба                           | 2      |
| 8361611  | Болт                            | 1      |
| 8361610  | Болт                            | 1      |
| 8360314  | Шкив                            | 1      |
| 8361458  | Установочная плита, шкив        | 1      |
| 8361125  | Регулировочная пластина, шкив   | 1      |
| 8360249  | Ремень                          | 2      |



Список деталей 3: система приводов

### СПИСОК ДЕТАЛЕЙ 3: СИСТЕМА ПРИВОДОВ

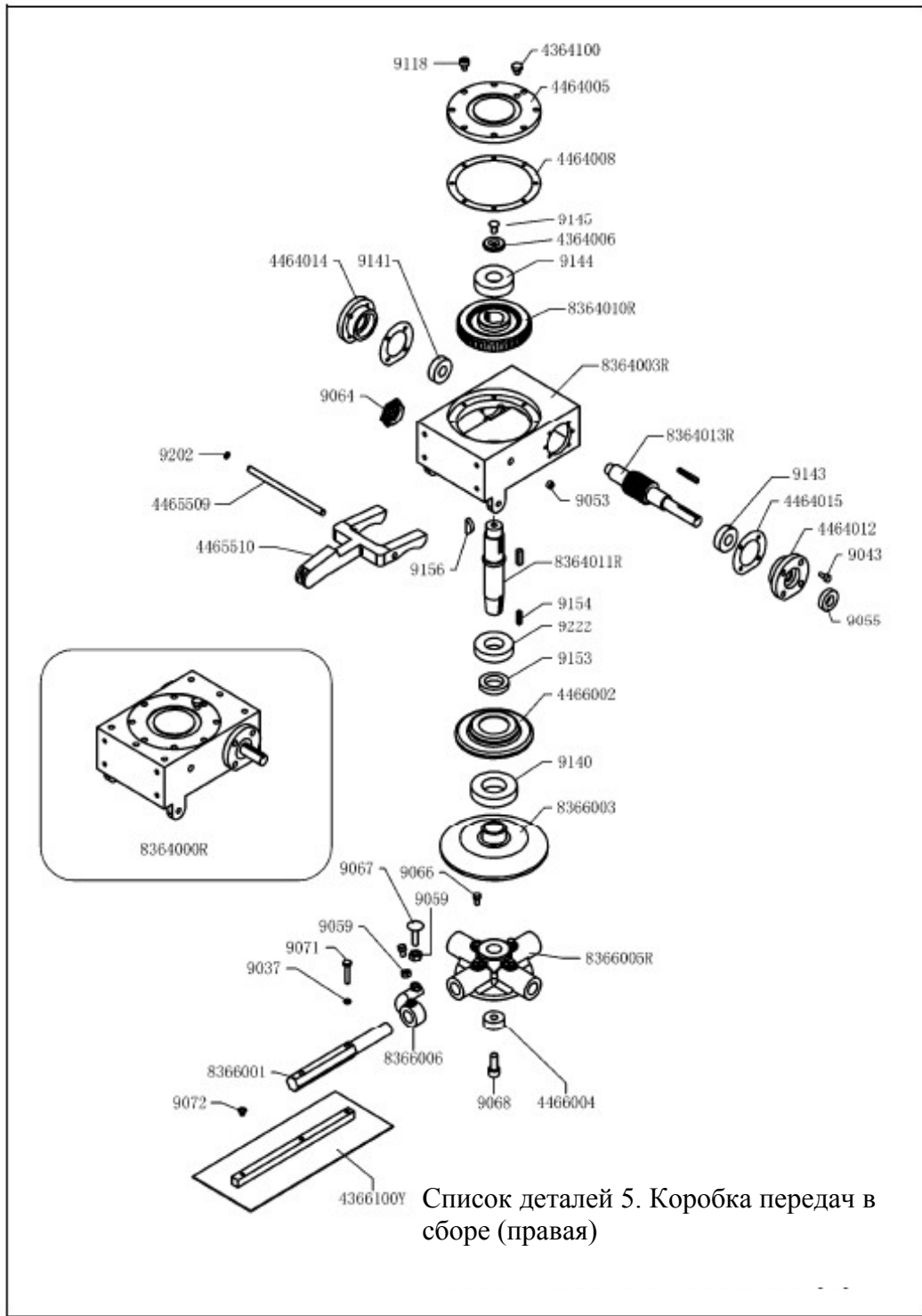
| № детали     | Описание                        | Кол-во |
|--------------|---------------------------------|--------|
| 8361975      | Приводной рычаг, правый         | 1      |
| 8361976      | Приводной рычаг, левый          | 1      |
| 8360501      | Т-образный соединитель          | 2      |
| 8361194      | Втулка                          | 4      |
| 8361195      | Втулка                          | 4      |
| 9030         | Стопорный штифт                 | 2      |
| 9502В        | Колпачок масленки               | 2      |
| 9502С        | Колпачок масленки               | 2      |
| 8369035      | Пластиковая ручка               | 2      |
| 8361301      | Кнопка, система распыления воды | 1      |
| 8360504      | Передаточный вал                | 1      |
| 8360505      | Соединительный подшипник        | 6      |
| 8360506      | Передаточный вал                | 2      |
| 8360495      | U-образный соединитель          | 6      |
| 8360507      | Передаточный вал                | 2      |
| 8360508      | Передаточный вал                | 2      |
| 8360515      | Веретено                        | 1      |
| 8360509      | Консольный подшипник            | 6      |
| 8360512      | Поворотная планка               | 1      |
| 8360510      | Трансмиссионный вал             | 1      |
| 8360511      | Трансмиссионный вал             | 1      |
| PHS14 (9501) | Подшипник                       | 1      |
| POS14 (9500) | Подшипник                       | 1      |
| 8360053      | Втулка                          | 1      |



Список деталей 4. Рулевой механизм и система регулирования угла атаки лопатки турбины

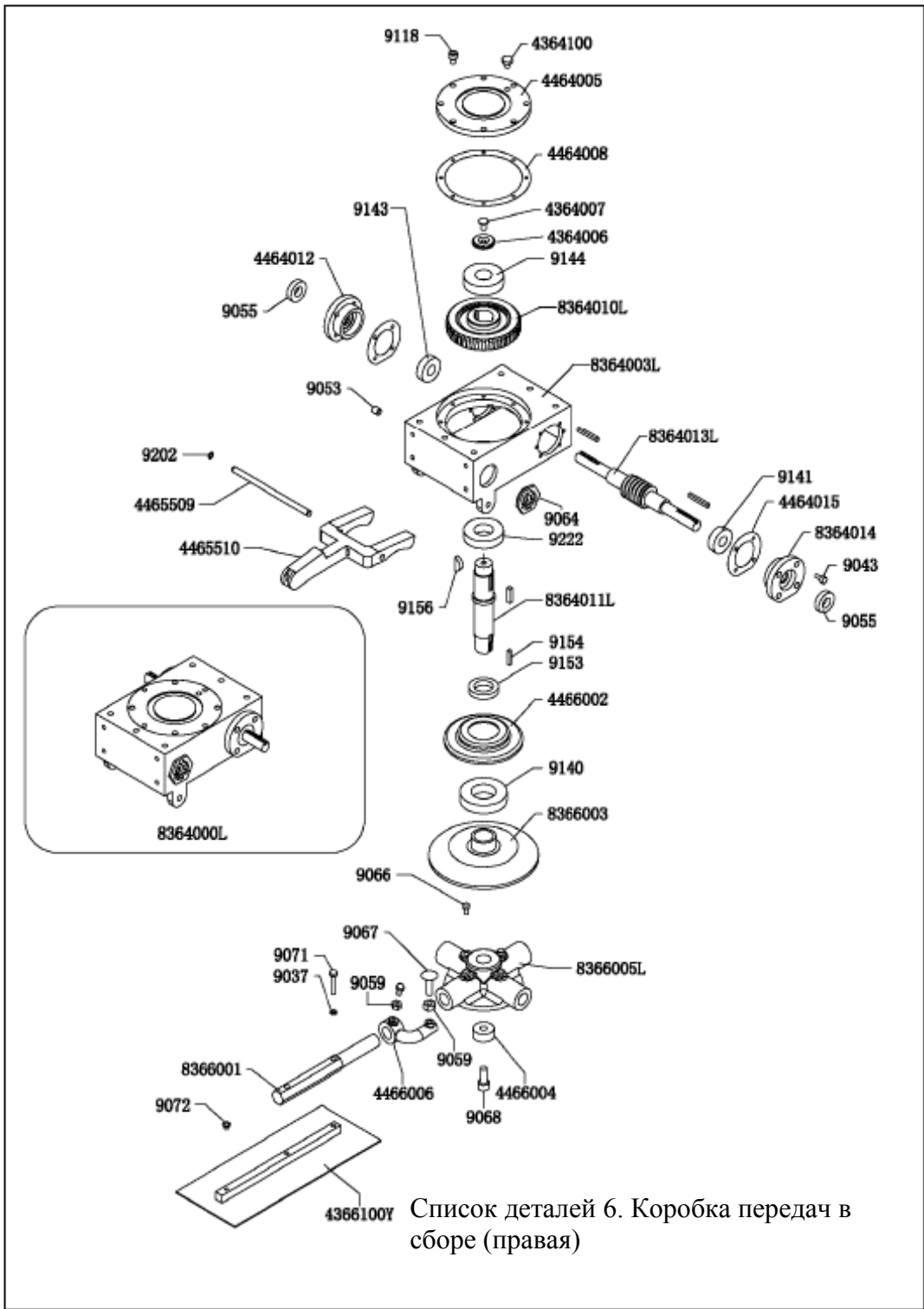
| № детали | Описание                    | Кол-во |
|----------|-----------------------------|--------|
| 8360488  | Вал шарнира                 | 1      |
| 8360489  | Резиновый кожух             | 2      |
| 8364000R | Коробка передач, правая     | 1      |
| 8364000L | Коробка передач, левая      | 1      |
| 8360491  | Крепежная скоба, правая     | 1      |
| 8360494  | Крепежная скоба             | 2      |
| 8360485  | Болт                        | 1      |
| 8360492  | Болт                        | 1      |
| 8360484  | Крепежная скоба, левая      | 1      |
| 9216     | Винт                        | 1      |
| 470      | Большая резьба              | 2      |
| 9025     | Подшипник                   | 2      |
| 9024     | Стопорный штифт             | 2      |
| 4465502  | Втулка                      | 2      |
| 4365504  | Шайба                       | 2      |
| 9026     | Винт                        | 2      |
| 9027     | Шайба                       | 2      |
| 4365503  | Регулировочный вал          | 2      |
| 4465505  | Втулка регулировочного вала | 2      |
| 9028     | Винт                        | 2      |
| 9157A    | Штифт                       | 2      |
| 973      | Проволока                   | 2      |





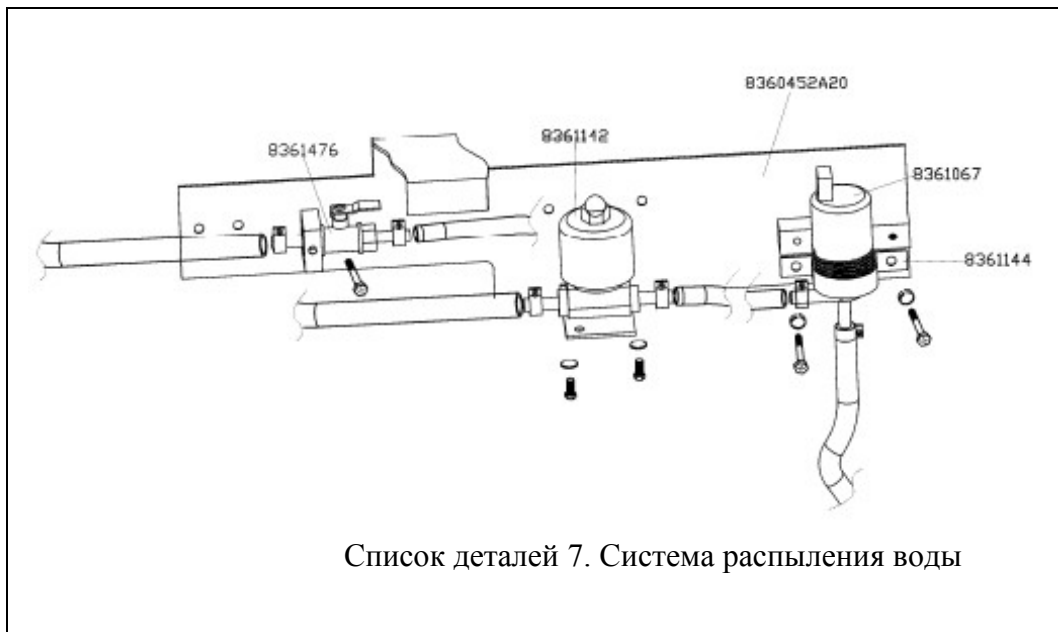
## СПИСОК ДЕТАЛЕЙ 5. КОРОБКА ПЕРЕДАЧ В СБОРЕ (ПРАВАЯ)

| № детали | Описание                             | Кол-во |
|----------|--------------------------------------|--------|
| 8364003R | Корпус коробки передач               | 1      |
| 4464005  | Крышка коробки передач               | 1      |
| 8364010R | Бронзовая шестерня                   | 1      |
| 8364013R | Контрвал                             | 1      |
| 8354011R | Главный вал                          | 1      |
| 4464008  | Регулирование прокладкой             | 1      |
| 4364006  | Нажимная шайба                       | 1      |
| 4464015  | Регулирование прокладкой             | 2      |
| 4464012  | Левый опорный фланец                 | 1      |
| 4464014  | Правый опорный фланец                | 1      |
| 4364100  | Выпускной клапан                     | 1      |
| 9118     | Винт                                 | 8      |
| 9145     | Винт                                 | 1      |
| 9144     | Подшипник                            | 1      |
| 9141     | Подшипник                            | 1      |
| 9143     | Подшипник                            | 1      |
| 9043     | Винт                                 | 8      |
| 9055     | Уплотнение                           | 2      |
| 9064     | Смотровое стекло                     | 1      |
| 9053     | Пробка                               | 1      |
| 9156     | Ключ                                 | 1      |
| 4465510  | Рычаг вилки                          | 1      |
| 4465509  | Вал, рычаг вилки                     | 1      |
| 9202     | Стопорное кольцо                     | 1      |
| 4466002  | Крышка нажимной пластины             | 1      |
| 8366003  | Нажимная пластина                    | 1      |
| 8366005R | Правая крестовина                    | 1      |
| 4466004  | Втулка                               | 1      |
| 8366606  | Раздвижная тяга для регулировки угла | 4      |
| 8366001  | Рычаг                                | 4      |
| 9059     | Гайка                                | 8      |
| 9066     | Винт                                 | 8      |
| 9067     | Болт                                 | 4      |
| 9068     | Болт                                 | 1      |
| 9140     | Подшипник                            | 1      |
| 9153     | Уплотнение                           | 1      |
| 9154     | Ключ                                 | 1      |
| 9222     | Подшипник                            | 1      |

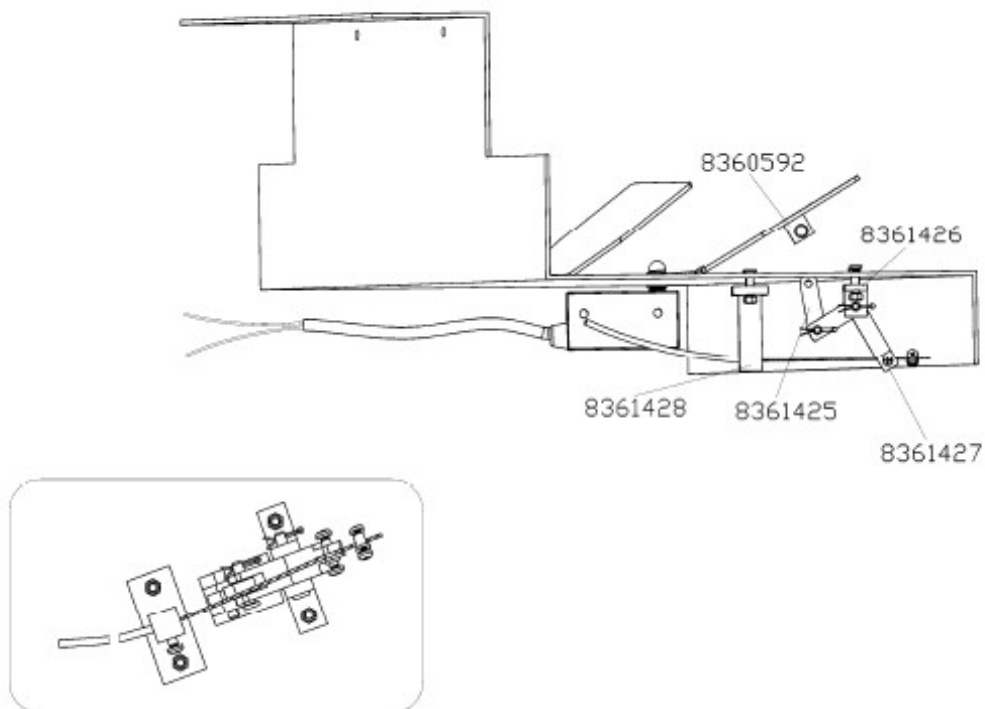


## СПИСОК ДЕТАЛЕЙ 6. КОРОБКА ПЕРЕДАЧ В СБОРЕ (ПРАВАЯ)

| № детали | Описание                             | Кол-во |
|----------|--------------------------------------|--------|
| 8364003R | Корпус коробки передач               | 1      |
| 4464005  | Крышка коробки передач               | 1      |
| 8364010R | Бронзовая шестерня                   | 1      |
| 8364013R | Контрвал                             | 1      |
| 8354011R | Главный вал                          | 1      |
| 4464008  | Регулирование прокладкой             | 1      |
| 4364006  | Нажимная шайба                       | 1      |
| 4464015  | Регулирование прокладкой             | 2      |
| 4464012  | Левый опорный фланец                 | 1      |
| 4464014  | Правый опорный фланец                | 1      |
| 4364100  | Выпускной клапан                     | 1      |
| 9118     | Винт                                 | 8      |
| 9145     | Винт                                 | 1      |
| 9144     | Подшипник                            | 1      |
| 9141     | Подшипник                            | 1      |
| 9143     | Подшипник                            | 1      |
| 9043     | Винт                                 | 8      |
| 9055     | Уплотнение                           | 2      |
| 9064     | Смотровое стекло                     | 1      |
| 9053     | Пробка                               | 1      |
| 9156     | Ключ                                 | 1      |
| 4465510  | Рычаг вилки                          | 1      |
| 4465509  | Вал, рычаг вилки                     | 1      |
| 9202     | Стопорное кольцо                     | 1      |
| 4466002  | Крышка нажимной пластины             | 1      |
| 8366003  | Нажимная пластина                    | 1      |
| 8366005R | Правая крестовина                    | 1      |
| 4466004  | Втулка                               | 1      |
| 8366606  | Раздвижная тяга для регулировки угла | 4      |
| 8366001  | Рычаг                                | 4      |
| 9059     | Гайка                                | 8      |
| 9066     | Винт                                 | 8      |
| 9067     | Болт                                 | 4      |
| 9068     | Болт                                 | 1      |
| 9140     | Подшипник                            | 1      |
| 9153     | Уплотнение                           | 1      |
| 9154     | Ключ                                 | 1      |
| 9222     | Подшипник                            | 1      |



| № детали | Описание                          | Кол-во |
|----------|-----------------------------------|--------|
| 8360589  | Маслопровод                       | 2      |
| 8361476  | Клапан                            | 1      |
| 8360754  | Труба подвода воды                | 2      |
| 8361071  | Соединение                        | 6      |
| 8361142  | Клапан управления соленоидом      | 1      |
| 8361067  | Водяной насос                     | 1      |
| 8361144  | Установочная плита, водяной насос | 1      |



Список деталей 8. Комплект педали дроссельной заслонки

| № детали | Описание                           | Кол-во |
|----------|------------------------------------|--------|
| 8360592  | Детали педали дроссельной заслонки | 1      |
| 8361425  |                                    | 1      |
| 8361426  |                                    | 1      |
| 8361427  |                                    | 1      |
| 8361428  |                                    | 1      |